



# Maheootmisega alustamine Sissejuhatus

Airi Vetemaa

Eesti Mahepõllumajanduse Sihtasutus/

Mahepõllumajanduse Koostöökogu

Airi.vetemaa@gmail.com

05.04.2021/08.04.2021

## **Euroopa Liidu rohelepe:** Talust taldrikule strateegia ja elurikkuse strateegia

Ambitsioonikad keskkonnaeesmärgid 2030

- **Mahe üks olulisi lahendusi: suurendada mahepõllumaa osakaalu vähemalt 25%-ni**
- Vähendada keemiliste pestitsiidide kasutamist ja nendega seotud riski 50%
- Vähendada toitainete kadu vähemalt 50% ja väetiste kasutamist vähemalt 20%
- Vähendada antibiootikumide kogumüüki ELis 50%

# Mahepõllumajandusliku tootmise arendamise tegevuskava 2021-2027



Peamised tegevused:

- ▶ Mahetoodete nõudluse suurendamine ja tarbijate usalduse tagamine
- ▶ Mahepõllumajandusele ülemineku stimuleerimine ja kogu tarneahela arendamine
- ▶ Mahepõllumajanduse suurem panus jätkusuutlikusse

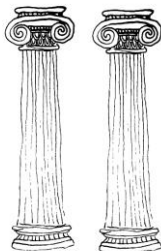
Tegevuskava ja lisainfo leiab Euroopa Komisjoni veebilehelt:  
[ec.europa.eu/commission/presscorner/detail/et/IP\\_21\\_1275](https://ec.europa.eu/commission/presscorner/detail/et/IP_21_1275)

## ÜPP 2021-2027 ja keskkond, sh mahe



### ▶ Otsetoetused:

- Ökokavad



### ▶ Maaelu poliitika:

- Keskkonna-, kliima- ja muud halduskohustused
- Natura 2000 toetused

Nõuetele vastavus + rohestamine =  
tingimuslikkus

Allikas: M. Mandeli ettekanne 31.03.2021

## Keskkonnatoetused - NB! ESIALGNE

### ► Ökokavad

- Keskkonnasõbraliku majandamise toetus
- Mesilaste korjeala toetus
- Ökoalade toetus
- Ökosüsteemiteenuste põllumaal säilitamise toetus
- **Mahepõllumajandusega jätkamise toetus**
- Karjatata püsirohumaa toetus
- Puhverribade toetus

### ► Keskkonna- ja kliimakoostused

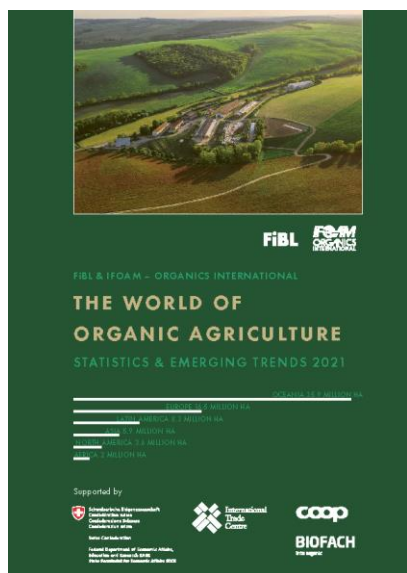
- Kohalikku sorti taimede

kasvatamise toetus

- Mulla- ja veekaitsetoetus
- **Mahepõllumajandusele ülemineku toetus**
- Poolloodusliku koosluse hooldamise toetus
- Väärtusliku püsirohumaa säilitamise toetus
- Ohustatud tõugu looma pidamise toetus
- Loomade heaolu toetus
- **Mahepõllumajandusliku loomakasvatuse toetus**
- Happeliste muldade lupjamise toetus

Allikas: M. Mandeli ettekanne 31.03.2021

## Mahepõllumajandus maailmas 2019

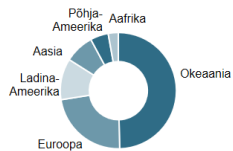


► <https://www.organic-world.net/yearbook/yearbook-2021.html>

► <http://statistics.fibl.org/>

Maailmas  
72,3 mln  
ha

Sellest Okeaanias on  
35,9 mln ha, Euroopas  
16,5 mln ha ja Ladina-  
Ameerikas 8,3 mln ha.



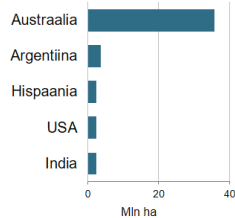
Mahepõllumajandusmaa  
jagunemine riigiti 2019

**FiBL**

www.fibl.org

Austraalias  
35,69 ha

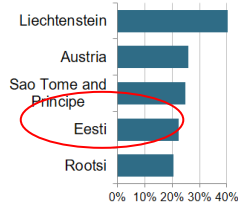
Kümne riigi mahemaad  
moodustavad 78% kogu  
maailma mahemaadest.



Viis suurima  
mahepõllumajandusmaa  
pinnaga riiki aastal 2019

1,5%  
maailma  
põllumajandus-  
dusest on  
mahe

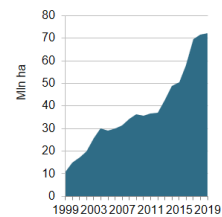
16 riigis on rohkem kui  
10% põllumajandusmaast  
mahe.



Top 5 riiki 2019. aastal, kus  
rohkem kui 10% põllumaast on  
mahe

+555%  
mahemaa  
kasv alates  
1999

Aastal 2019 suurenes  
mahemaa pind 1,1 mln  
ha võrreldes 2018.  
aastaga.



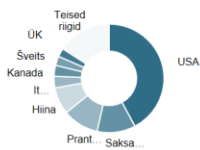
Mahepõllumajandusmaa  
kasv aastatel 1999-2019

Allikas: FiBL survey 2021 www.organic-world.net –  
statistics.fibl.org

## Mahtoodete jaemüük 2019

Maailm  
üle 106  
miljardi euro

Suurim ühisturg on USAs  
(44,7 mld €), järgnevad EL  
(41,4 mld €) ja Hiina.  
Regionidest on esikohal  
Põhja-Ameerika (48,2 mld €),  
järgnevad Euroopa (45 mld  
€) ja Aasia.



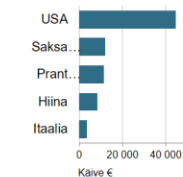
Ülemaailmne jaemüügi  
maht riigiti 2019

**FiBL**

www.fibl.org

Põhja-  
Ameerika  
48 miljardit €

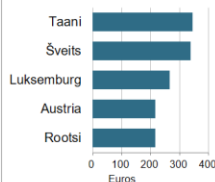
Suurima mahtoodete turuga  
riigid on USA (44,7 mld €),  
Saksamaa (11,9 mld €),  
Prantsusmaa (11,3 mld €) ja  
Hiina (8,5 mld €).



Suurimad mahtoodete  
turuga riigid 2019

344 € kulutati  
elaniku kohta  
Taanis ja 338 €  
Šveitsis

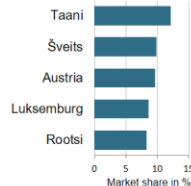
Taanis ja Šveitsis on enim  
mahtoodete tarbijaid elaniku  
kohta, järgnevad  
Luksemburg, Austria ja  
Rootsi.



Riigid, kus on kõige suurem  
mahtoodete tarbimine elaniku  
kohta 2019

12,1%  
kogu Taani  
toiduturust  
on mahe

Mahtoodete suurim osakaal  
kogu turust on Taanis,  
Šveitsis, Austrias,  
Luksemburgis ja Rootsis.



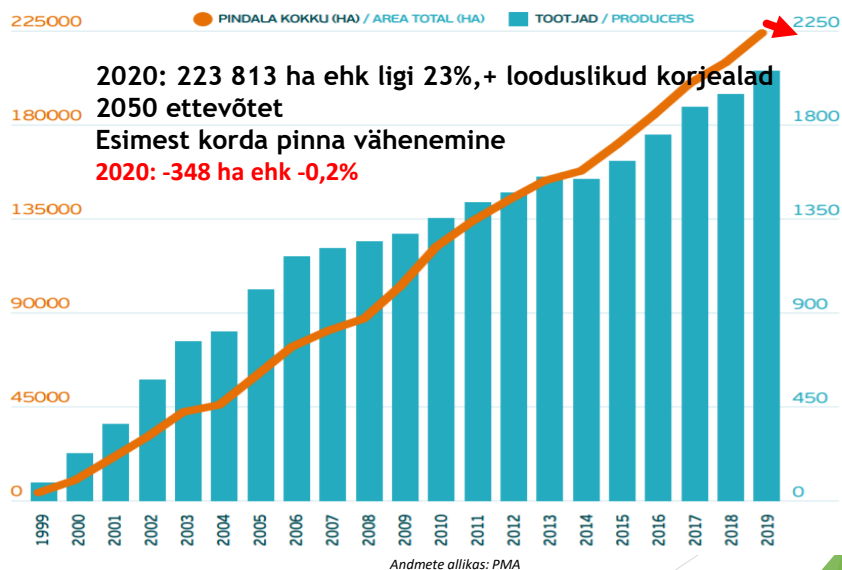
Viis riiki, kus mahtoodete  
turuosast on suurim kogu  
toiduturust 2019

Allikas: FiBL survey 2021 www.organic-world.net –  
statistics.fibl.org

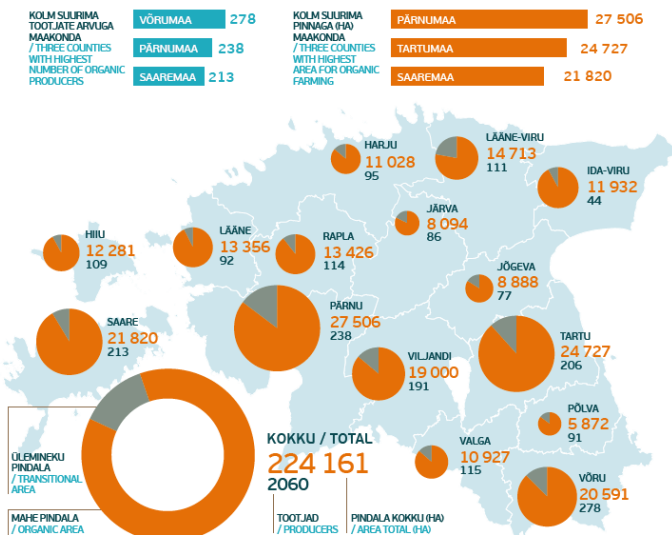


Link trükisele: [http://www.maheklubi.ee/upload/Editor/mahe\\_eestis\\_2019.pdf](http://www.maheklubi.ee/upload/Editor/mahe_eestis_2019.pdf)

## Mahepõllumajandusmaa ja mahetootjad Eestis 1999-2020

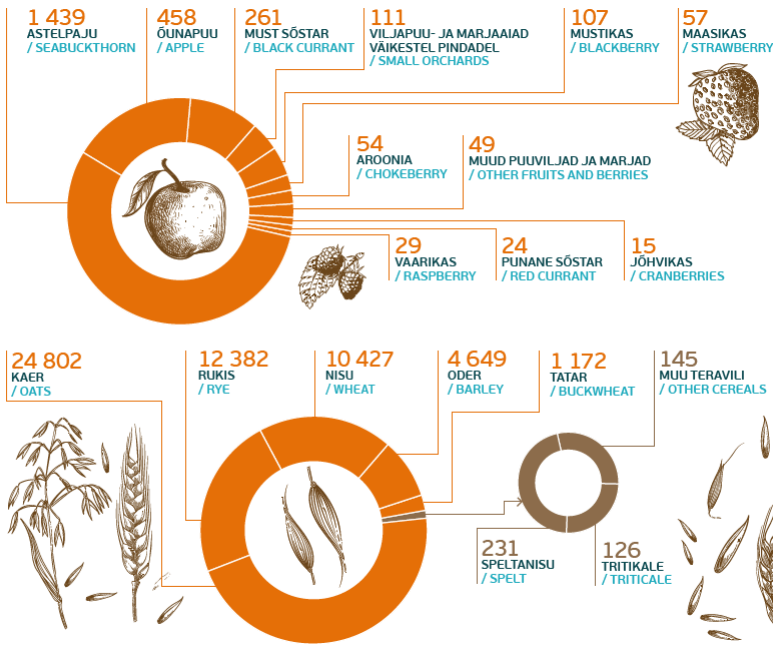


## Mahetootmisega tegelevate ettevõtete ja mahepõllumajandusmaa paiknemine Eestis maakonniti 2019



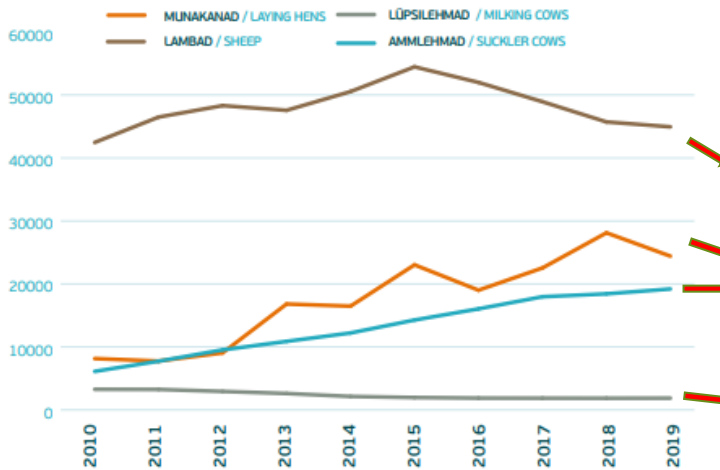
## Mahepõllumajanduslik taimekasvatus 2016-2020

Näitaja	2016	2017	2018	2019	2020
Püsirohuma	82 684	82 209	88 026	97 721	93 896
Lühiajaline rohuma	33 362	35 102	39 518	47 982	47 880
Teravili	34 318	39 112	45 634	53 935	53 150
Kaunvili	7 206	9 058	9 526	8 544	9 477
Raps, rüps	4 006	4 834	4 734	4 812	5 412
Kartul	203	153	142	132	158
Avamaaköögivil	95	211	217	126	198
Maasikas	35	40	49	57	51
Viljapuu- ja marjaaed	2 008	2 384	2 450	2 547	2 522



## Mahe-taimakasvatus 2019

## Maheloomakasvatus 2010-2020



Ligikaudu pooled Eesti lammastest ja lihaveistest mahetootmises

2020

Lambad 39318

Munakanad >6kuu 19086

Ammlehmad 19380

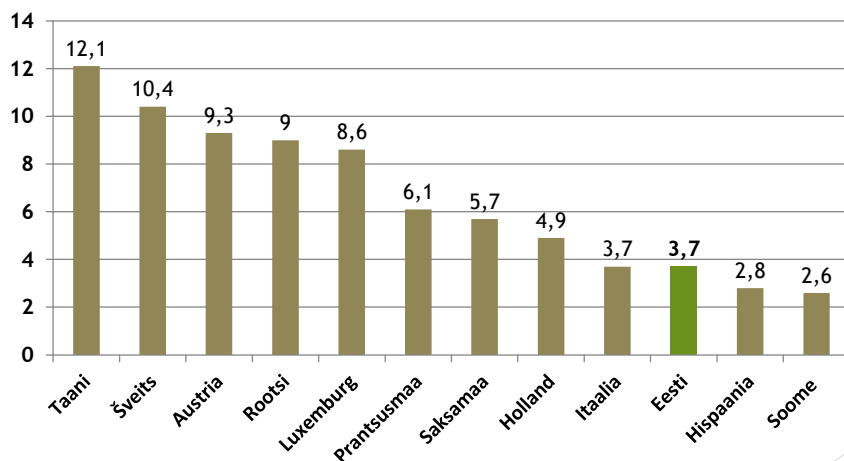
Lüpsilehmad 1811

Andmete allikas: PMA

## Mahepõllumajanduslik loomakasvatus 2016-2020

Näitaja	2016	2017	2018	2019	2020
Veised	44 675	48 303	50 403	51 921	52 062
sh lihaveise ammlahmad	16 045	17 971	18 429	19 203	19 380
sh piimalahmad	1 881	1 869	1 861	1 872	1 811
Lambad	51 999	48 931	45 724	44 948	39 318
Kitsed	1 629	1 675	1 878	1 515	1 462
Sead	681	525	534	711	732
Munakanad	26 338	25 036	37 962	36 727	38 797
Kanabroiler	6 171	8 494	7 868	5 198	8 192
Küülikud	2 930	512	551	509	334
Mesilaspered	2 717	2 775	2 461	2 705	2 869

## Mahetoidu osa Eesti jaeturul 2019 (%)



2019. a - 61,8 mln eurot (ca 3,7%)  
Sh kodumaine mahetoodang ca 30%

Allikas FiBL 2021



## Mahepõllumajanduse järelevalve

- ▶ Põllumajandus- ja Toiduamet (alates 01.01.2021)
- ▶ <https://pta.agri.ee/pollumehele-ja-maaomanikule/mahepollumajandus>
- ▶ EE-ÖKO-03

Kuni 31.12.2020:

- ▶ Põllumajandusamet (taime- ja loomakasvatus), kontrollkood EE-ÖKO-01;
- ▶ Veterinaar- ja Toiduamet (käitlemine, ladustamine, turustamine, toilustamine), EE-ÖKO-02;

## Mahepõllumajanduse register

- ▶ <https://portaal.agri.ee/avalik/#/mahe>
- ▶ <https://pta.agri.ee/pollumehele-ja-maaomanikule/mahepollumajandus/alustajale-ja-jatkajale> (käitlejate register)



Maaparandus Mahepõllumajandus Taimekaitse / Plant protection Väetiseregister Taimetervise register Sordid / Varieties Ettekirjutused

### Mahepõllumajanduse tootjad

Ülevaatlisk statistika

Kliendi nimi	<input type="text"/>	Loomagrupp	Otsi <input type="text"/>
Kliendi isiku-äriregistri kood	<input type="text"/>	Loomagrupi staatus	Otsi <input type="text"/>
Maheregistri kood	<input type="text"/>	Loomade arv alates	<input type="text"/>
Taotluse esitaja nimi	<input type="text"/>	Loomade arv kuni	<input type="text"/>
Maakond	<input type="text"/>	Põllu kultuur	Otsi <input type="text"/>
Tegevusala	Otsi <input type="text"/>	Põllu staatused	Otsi <input type="text"/>
Tegevusalaga alustamise kuupäev	<input type="text"/>	Ettevõtte pindala alates	<input type="text"/>
Registrikande number	<input type="text"/>	Ettevõtte pindala kuni	<input type="text"/>
Põllumassilvi number	<input type="text"/>	Korje	Otsi <input type="text"/>
Katastrinumber	<input type="text"/>		

Tühjenda väljad

## Mahetoidu märgistamine

Viidet mahedale tootenimes (müüginimetuses) ja logo võib kasutada:

- ▶ saadused on kasvatatud mahepõllumajandusele üleminekuaja (2 või 3 aastat) läbinud maal või pärinevad üleminekuaja läbinud loomadelt.
- ▶ töödeldud mahetoidus on vähemalt 95% põllumajanduslikke koostisosi mahedad (ülejäanud 5% lubatud koostisosade loetelust, vt Komisjoni määrus (EÜ) nr 889/2008 lisad VIII ja IX).



Europa Liidu logo - kohustuslik

Eesti riiklik ökomärk - vabatahtlik

- ▶ Toitlustajate ökomärgiga saab tarbijatele näidata ettevõttes kasutatava mahetooraine protsentuaalset osakaalu kolmes vahemikus:



## Nõuete selgitus tootjale

- ▶ Juhendmaterjal mahepõllumajanduse nõuete kohta (2018)

- ▶ Elektroniliselt:

[www.maheklubi.ee](http://www.maheklubi.ee) Tootja > Materjalid > Nõuete selgitus tootjale

[http://www.maheklubi.ee/upload/Editor/Mahenouete\\_selgitus\\_2018.pdf](http://www.maheklubi.ee/upload/Editor/Mahenouete_selgitus_2018.pdf)

Uus mahepõllumajanduse määrus rakendub 2022

<https://eur-lex.europa.eu/legal-content/ET/TXT/PDF/?uri=CELEX:02018R0848-20201114&from=ET>

Mahepõllumajanduse  
NÕUETE SELGITUS TOOTJALE  
2018

## Info:

- ▶ Üldine info mahepõllumajanduse kohta, viited seadusandlusele [www.maheklubi.ee](http://www.maheklubi.ee)
- ▶ Uudised ja lingid [Maheklubi Facebookis](#)
- ▶ Maaeluministerium <https://www.agri.ee/et/eesmargid-tegevused/mahepõllumajandus>

maheklubi

Tootjale Töötlejale Tarbijale Toitlustajale Turustajale

otsi

- › Mahepõllumajandus
- › Kust mahetoitu osta?
- › Mahetoitu märgistus
- › Uudised
- › Sündmused, koollused
- › Mahepõllumajanduse Koostöökogu
- › Õigusaktid, järelvalve, riigisutused
- › Uuringud, projektid
- › Lingid
- › Mahepõllumajanduse Leht
- › Teadmussiirde programm

Sündmused

« Detsember 2016 »

E	T	K	N	R	L	P
			1	2	3	4
5	6	7	8	9	10	11
12	13	14	15	16	17	18
19	20	21	22	23	24	25
26	27	28	29	30	31	

### Mahetoit - hea sinule, hea loodusele

Miks eelistada mahetoitu?

- › Mahetoit on tervislik, sealt võib leida rohkem vitamiine, antioksüdante ja organismile vajalikke mineraalaineid kui tavatoidust.
- › Mahetoit ei sisalda organismile kahjulikke sünteetiliste taimekaitsevahendite jääke. Samuti pole mahetoidus pärlilult muundatud organisme (GMO) ega nende saadusi.
- › Mahetoidus pole kunstlikke värv- ja lõhnaaineid ega kauast säilitist soodustavaid aineid, mis võivad põhjustada mimesuguseid tervisehäireid.

› Loe edasi siit

### Viimased uudised

Maheteravija õpiring - innustav ettevõtlikkus, uute lahenduste otsimine ja leidmine  
05.12.16  
Mahepõllumajanduse pikaajalise teadmussiirde programmi raames oli tootjatel võimalus üksiteiselt saada väärt kogemusi teravijakasvatuse õpingsis.

Mahetootjate Nõu- ja Jõukoda tuleb mahetootjale appi  
05.12.16  
Mahetootjate abistamiseks on loodud uus organisatsioon Mahetootjate Nõu- ja Jõukoda, mis aitab tootjat

## Mahepõllumajanduse Koostöökogu 2006. a asutatud maheorganisatsioonide esindusorganisatsioon

**15 liiget:** Eesti Mahepõllumajanduse SA, MTÜ Ökoloogiliste Tehnoloogiate Keskus, SA Eesti Maaülikooli Mahekeskus, MTÜ Eesti Biodünaamika Ühing, MTÜ Harju Mahetootjate Ühing, MTÜ Hiiumahe, MTÜ Läänemaa Mahetootjate Selts, MTÜ Saare Mahe, MTÜ Virumaa Mahetootjad, TÜ Lõuna-Eesti Toiduvõrgustik, TÜ Wiru Vili, MTÜ Liivimaa Lihaveis, MTÜ Mahetootjate Nõu- ja Jõukoda, MTÜ Maheklaster ja Eesti Lamba- ja Kitsekasvatavate Liit

**Mahepõllumajanduse Koostöökogu** on esindatud MAK 2014-2020 seirekomisjonis, PÕKA juhtkomisjonis, ÜPP strateegiakava 2021-2027 ettevalmistavas juhtkomisjonis, PMANis, MEM teadmussiirde komisjonis, MES nõuandeteenistuse nõuandvas nõukojas ja PTA Kliendinõukojas

The page features abstract green geometric shapes. On the left, a solid green triangle points downwards. On the right, a complex composition of overlapping, semi-transparent green triangles and polygons is arranged. A thin white line extends from the bottom-left corner of this complex shape towards the center of the page.

**Täna tähelepanu eest!**